



TERAPIA FALAMI UDERZENIOWYMI



TERAPIA FALAMI UDERZENIOWYMI SKUTECZNA TERAPIA BÓLU

Terapia falami uderzeniowymi BTL SWT jest nieinwazyjnym nowoczesnym rozwiązaniem do eliminowania przewlekłego bólu występującego w układzie mięśniowo – szkieletowym. Ma swoje zastosowanie w fizjoterapii, ortopedii i medycynie sportowej. W przewlekłych schorzeniach mięśni oraz ścięgien, takich jak: zespół bolesnego barku, łokieć tenisisty/golfisty, bóle kręgosłupa, ból ścięgna Achillesa, zapalenia ścięgien, punkty spustowe i inne. Wysoka energia fali uderzeniowej ma wpływ na tkanki organizmu, prowadząc do wielowymiarowego oddziaływania, w tym: neowaskularyzacji, przyspieszenia usuwania produktów przemiany materii, stymulacji kolagenu oraz rozpuszczenia zwapniałych fibroblastów. Działanie w tym zakresie zapewnia doskonałe warunki do przyspieszonej regeneracji, dzięki czemu zostaje przywrócona prawidłowa funkcja organizmu i zniesienie bólu.

BTL SWT to najbardziej wydajny i kompaktowy system terapii falami uderzeniowymi na rynku. Ergonomiczny kształt jego aplikatora, zapewnia prawidłowy kontakt z leczoną tkanką, komfort użytkowania i trwałość.

W 2014 roku aparat BTL-6000 SWT Topline, dzięki swojej wyjątkowej funkcjonalności, innowacyjności, parametrom technicznym oraz jakości konstrukcji, otrzymał nagrodę Red Dot Design Award, jedną z najbardziej prestiżowych nagród na świecie w zakresie projektowania produktów.



reddot award 2014
winner

SPIS TREŚCI

Efekty terapeutyczne	4
Najczęstsze wskazania	7
Seria BTL-5000, Seria BTL-6000	8
BTL-5000 SWT Power	10
BTL-6000 SWT Topline/Topline Power	12
BTL-6000 SWT Easy	13
Ergonomia zaprojektowana przez użytkowników	14
Łatwa obsługa	15
Przykłady zastosowań	16
Parametry techniczne	17



BTL Polska Sp. z o.o.
ul. Leonidasa 49
02-239 Warszawa
tel. 22 667 02 76
fax 22 667 95 39
btlnet@btlnet.pl
www.btlnet.pl

Wszystkie prawa zastrzeżone. Pomimo tego, że dołożyliśmy wszelkich starań, aby informacje o produktach były jak najbardziej dokładne i aktualne, nie ponosimy odpowiedzialności za błędy, które mogą pojawić się w tym katalogu. Produkty i ich parametry mogą ulec zmianie.

**SZYBKA ULGA
W BÓLU
I POWRÓT
DO SPRAWNOŚCI**



EFEKTY TERAPEUTYCZNE

SZYBKA ULGA W BÓLU

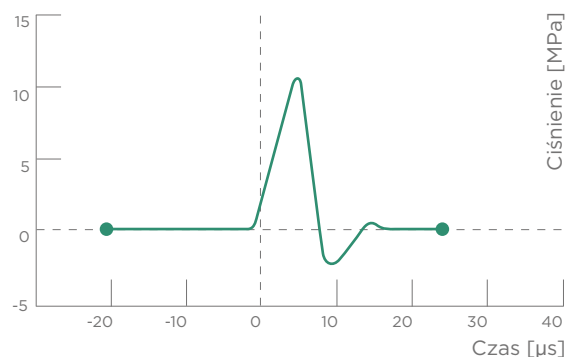
- Nowoczesne, nieinwazyjne rozwiązanie do eliminacji przewlekłego bólu występującego w układzie mięśniowo-szkieletowym
- Wystarczy 3-5 zabiegów z kilkudniowymi przerwami
- Sesja terapeutyczna zajmuje tylko około 10 minut

GŁÓWNE OBSZARY ZASTOSOWAŃ

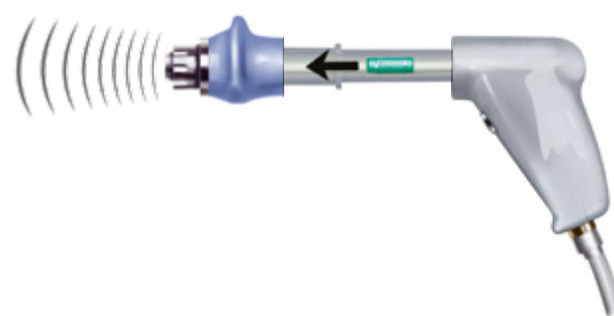
- Ortopedia
- Rehabilitacja
- Medycyna sportowa

ZASADA DZIAŁANIA

Fale uderzeniowe są akustycznymi falami przenoszącymi energię w obszar objęty bólem w układzie mięśniowo-szkieletowym ze stanami podoстрыmi oraz przewlekłymi. Dzięki dostarczonej energii następują procesy leczenia oraz regeneracji tkanek miękkich.



Fala uderzeniowa charakteryzuje się skokowym wzrostem ciśnienia, wysoką amplitudą i brakiem okresowości.

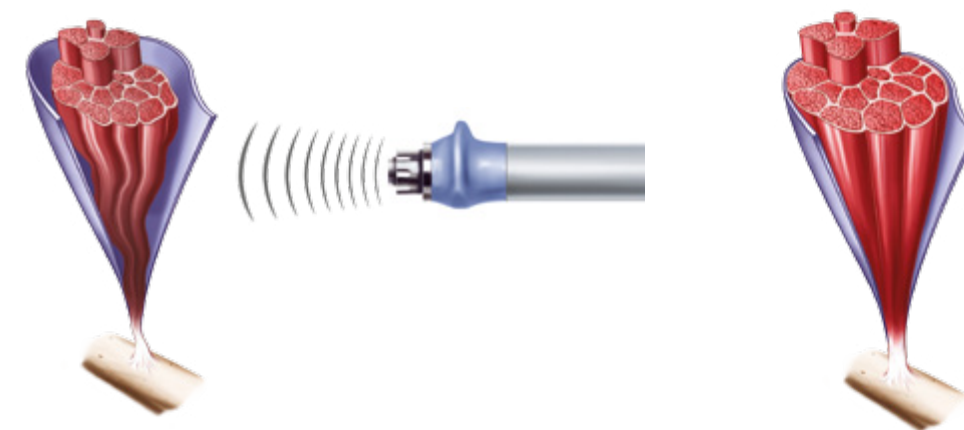


Energia kinetyczna pocisku, wyzwolona dzięki skompresowanemu powietrzu, jest przenoszona do przekaźnika fali uderzeniowej.

EFEKT ANALGETYCZNY – ELIMINACJA BÓLU

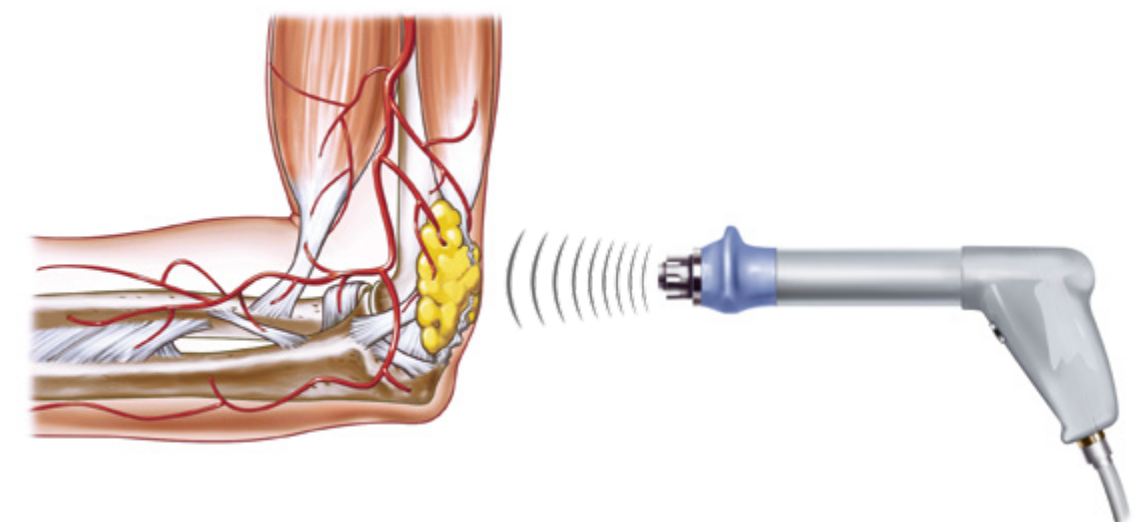
ZMNIJSZENIE NAPIĘCIA MIĘŚNI

Przekrwienie jest jednym z podstawowych efektów terapii falą uderzeniową. Zapewnia lepsze odżywienie hipertonicznych mięśni, ścięgien oraz struktur więzadłowych. Co więcej, następuje również osłabienie patologicznych oddziaływań pomiędzy aktyną i miozyną. Prowadzi to do obniżenia napięcia mięśniowego.



ZWIĘKSZONE ROZPROSZENIE SUBSTANCJI P

Aktywność Substancji P (mediator bólu oraz czynnika wzrostu) prowadzi do stymulacji dośrodkowych włókien nocyceptywnych, zwiększa rozwój obrzęku oraz wydzielanie histaminy. Rozproszenie Substancji P redukuje ból w danym obszarze oraz ogranicza ryzyko zwiększania obrzęku.



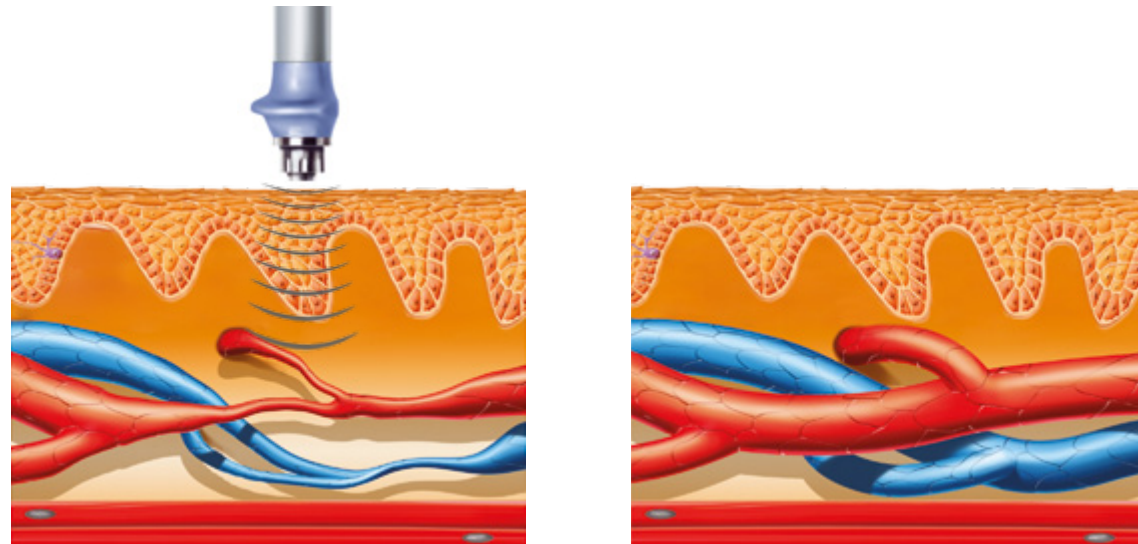
PRZYSPIESZENIE GOJENIA

ZWIĘKSZENIE PRODUKCJI KOLAGENU

Produkcja odpowiedniej ilości kolagenu jest koniecznym warunkiem wstępnym w procesie odbudowy uszkodzonych struktur układu mięśniowo-szkieletowego.

PRZYSPIESZENIE METABOLIZMU I MIKROCYRKULACJI

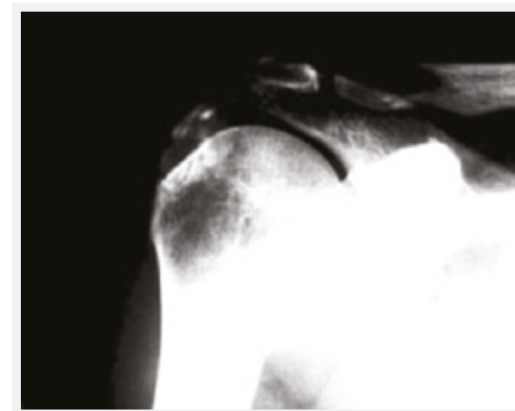
Technologia SWT przyspiesza usuwanie metabolitów nocycyptywnych, zwiększa utlenowanie oraz poprawia zaopatrzenie uszkodzonej tkanki w źródła energii. Wspomaga usuwanie histaminy, kwasu mlekowego oraz innych drażniących substancji - w większości o odczynie kwaśnym.



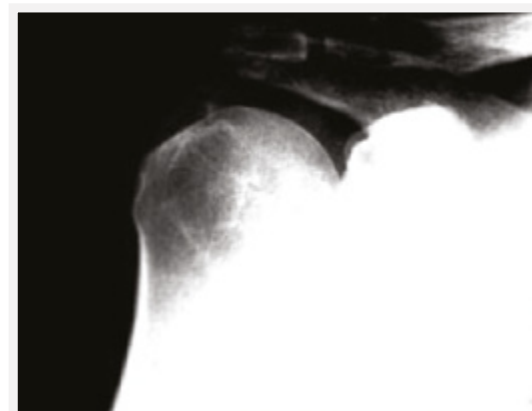
POWRÓT DO SPRAWNOŚCI

ROZPUSZCZANIE ZWAPNIAŁYCH FIBROBLASTÓW

Technologia SWT rozpuszcza zwapniałe fibroblasty oraz rozpoczyna biochemiczny proces usuwania pierwotnych zwapnień oraz wtórnych symptomów choroby zwyrodnieniowej stawów.



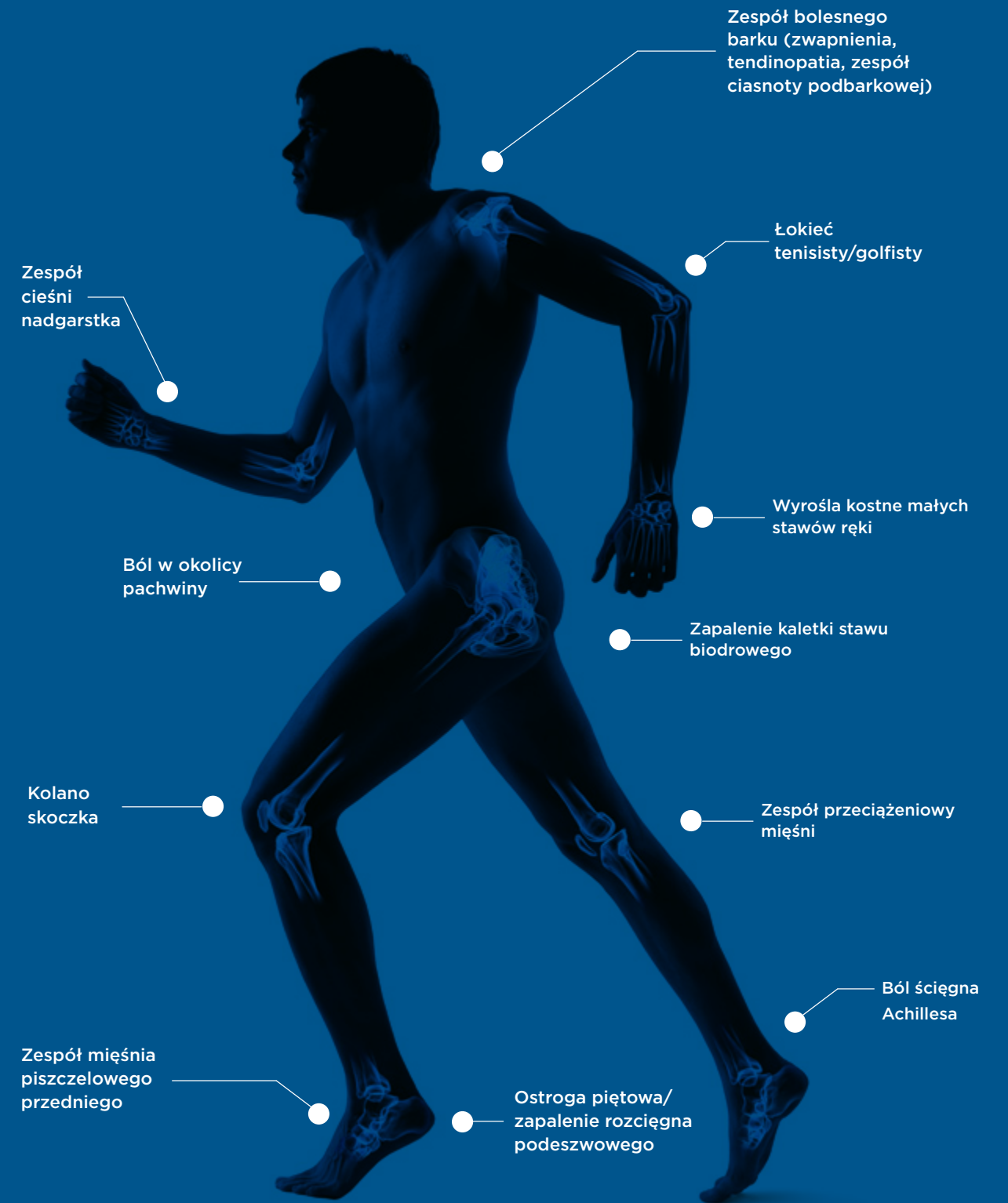
Przed rozpoczęciem terapii



Po 3 zabiegach

NAJCZĘSTSZE WSKAZANIA

- Punkty spustowe
- Przewlekłe entezopatie



EFEKTY
UDOWODNIONE
NAUKOWO



BTL-5000 SWT POWER

NAJBARDZIEJ ZAAWANSOWANY APARAT SWT NA RYNKU

BTL-5000 SWT POWER

- Ciśnienie do 5 barów
- Częstotliwość do 22 Hz

WŁAŚCIWOŚCI BTL-5000 SWT POWER

- Intuicyjna obsługa z kolorowym ekranem dotykowym (8,4")
- Encyklopedia terapeutyczna z kolorowymi rysunkami anatomicznymi
- Możliwość definiowania własnych programów terapeutycznych
- Ergonomiczny aplikator dla wygodnego użytkownika – ergonomia zaprojektowana przez użytkowników
- Tryb „Burst” do terapii najbardziej wrażliwych pacjentów
- System modułowy – do 5 terapii w jednym aparacie



Prosta obsługa
Kolorowy ekran dotykowy (8,4")



Ergonomiczny aplikator
Ergonomia zaprojektowana przez użytkowników

5 TERAPII W 1 APARACIE MOŻLIWOŚĆ POŁĄCZENIA Z INNYMI TERAPIAMI

System modułowy pozwala na wyjątkową możliwość połączenia 5 terapii w jednym aparacie. Zmniejsza to koszty inwestycji, czas i przestrzeń w gabinecie. Daje to również o wiele większe możliwości terapeutyczne oraz szerszą ofertę dla pacjentów.

APARAT BTL-5000 SWT MOŻE BYĆ ROZBUDOWANY O:

ELEKTROTERAPIĘ

- Działanie przeciwbólowe
- Efekt spazmolityczny
- Rozluźnienie mięśni



MAGNETOTERAPIĘ

- Przyspieszona regeneracja układu mięśniowo-szkieletowego
- Działanie przeciwobrzękowe



LASEROTERAPIĘ

- Biostymulacja
- Efekt regeneracyjny
- Działanie przeciwzapalne



TERAPIĘ ULTRADŹWIĘKOWĄ

- Rozluźnienie mięśni
- Działanie przeciwobrzękowe



BTL-6000 SWT TOPLINE/TOPLINE POWER NOWOCZESNY I MOBILNY APARAT SWT

BTL-6000 SWT TOPLINE

- Ciśnienie do 4 barów
- Częstotliwość do 15 Hz

BTL-6000 SWT TOPLINE POWER

- Ciśnienie do 5 barów
- Częstotliwość do 20 Hz

WŁAŚCIWOŚCI

- Intuicyjna obsługa z kolorowym ekranem dotykowym (5,7")
- Lekki i przenośny – waga tylko 7 kg, łącznie z wbudowanym kompresorem
- Encyklopedia terapeutyczna z kolorowymi rysunkami anatomicznymi
- Możliwość definiowania własnych programów terapeutycznych
- Ergonomiczny aplikator dla wygodnego użytkowania – ergonomia zaprojektowana przez użytkowników



Lekki i przenośny
Waga tylko 7 kg, łącznie z wbudowanym kompresorem



Ergonomiczny aplikator
Ergonomia zaprojektowana przez użytkowników



Prosta obsługa
Kolorowy ekran dotykowy (5,7")

BTL-6000 SWT EASY KOMPAKTOWY I ŁATWY W UŻYCIU

BTL-6000 SWT EASY

- Ciśnienie do 4 barów
- Częstotliwość do 15 Hz

WŁAŚCIWOŚCI

- Prosty w obsłudze dzięki wyświetlaczowi LED
- 7 protokołów zabiegowych
- Lekki i przenośny – waga tylko 7 kg, łącznie z wbudowanym kompresorem
- Możliwość regulacji parametrów w trakcie terapii
- Ergonomiczny aplikator dla wygodnego użytkowania – ergonomia zaprojektowana przez użytkowników



Lekki i przenośny
Waga tylko 7 kg, łącznie z wbudowanym kompresorem



Ergonomiczny aplikator
Ergonomia zaprojektowana przez użytkowników

ERGONOMIA ZAPROJEKTOWANA PRZEZ UŻYTKOWNIKÓW

KOMFORT PODCZAS ZABIEGU

- Praktyczny uchwyt (jak w pistolecie)
- Najwygodniejszy aplikator na rynku



SPECJALNY KSZTAŁT

- Zapobiega wyślizgiwaniu się aplikatora z ręki terapeuty w trakcie zabiegu
- Kształt głowicy umożliwia terapeucie wygodne użytkowanie w wielu różnych pozycjach w zależności od terapii i preferencji (wygodny uchwyt dla prawej i lewej ręki)
- Zapobiega zmęczeniu ręki terapeuty



ELIMINACJA WSTRZĄSÓW

- Eliminacja przenoszenia wstecznych wstrząsów w kierunku ręki terapeuty
- Zapewnia prawidłowy kontakt z obszarem zabiegowym
- Posiada wbudowany amortyzator



PRZEKAŹNIKI WIELOWIĄZKOWE

- Specjalnie zaprojektowane przełączniki wielowiązkowe
- Efektywniejsze przeniesienie energii do tkanki



ŁATWA OBSŁUGA

TYLKO 3 KROKI

1. Palpacyjne zlokalizowanie obszaru zabiegowego
2. Nałożenie żelu sprzęgającego
3. Rozpoczęcie terapii falami uderzeniowymi



Lokalizacja obszaru zabiegowego



Nałożenie żelu



Terapia falami uderzeniowymi

ŁATWA W UŻYCIU ENCYKLOPEDIA TERAPEUTYCZNA

Bazując na najnowszych badaniach naukowych, stworzyliśmy encyklopedię terapeutyczną dla łatwego i efektywnego leczenia.

PROGRAM	W-0108 ZAPALENIE NADKŁYKCIA BOCZNEGO/PRYŚRODKOWEGO KOŚCI RAMIENNEJ
Parametry terapii	typ: ciągły ciśnienie: 2 bary częstotliwość: 10 Hz liczba uderzeń: 2000
Pozycja pacjenta	pozycja leżenia tyłem lub siedząca, staw łokciowy zgięty pod kątem 90 stopni, wygodnie podparty
Częstotliwość zabiegów	najlepiej co 5 - 10 dni
Liczba zabiegów	3 - 5 sesji
Zabieg	Należy manualnie zlokalizować bolesne punkty za pomocą palpacji w okolicy nadkłykcia przyśrodkowego/bocznego i wzdłuż powiązanych grup mięśni przedramienia. Następnie nanieść żel. Rozpocząć terapię używając techniki „jak przy malowaniu” w okolicy najbardziej bolesnego miejsca od 400 uderzeń, 2 barów, 5 Hz, po czym rozszerzyć terapię na sąsiadujące tkanki mięśni przedramienia aplikując ok. 1000 uderzeń. Ostatnia seria 400 uderzeń powinna być z częstotliwością 10 Hz.

PRZYKŁADY ZASTOSOWAŃ

Przykłady ilustrują zastosowanie terapii w różnych obszarach i przy różnym ułożeniu aplikatora. Istnieje mnóstwo sposobów trzymania aplikatora - wszystkie są proste i wygodne.

ZESPÓŁ BOLESNEGO BARKU (ZWAPNIENIE, ZAPALENIE ŚCIĘGNA, KONFLIKT PODBARKOWY)

Parametry terapii	ciśnienie: 3 bary częstotliwość: 10 - 15 Hz liczba uderzeń: 2000
Pozycja pacjenta	pozycja leżenia tyłem lub siedząca
Częstotliwość zabiegów	najlepiej co 5 - 10 dni
Liczba zabiegów	3 - 5 sesji



OSTROGA PIĘTOWA, ZAPALENIE ROZCIĘGNA PODESZWOWEGO

Parametry terapii	ciśnienie: 2,5 bara częstotliwość: 10 - 15 Hz liczba uderzeń: 2000
Pozycja pacjenta	Pozycja leżenia przodem, wałek pod stawami skokowymi. Należy manualnie zlokalizować bolesne punkty poprzez palpację
Częstotliwość zabiegów	najlepiej co 5 - 10 dni
Liczba zabiegów	3 - 5 sesji



ZAPALENIE NADKŁYKCIA BOCZNEGO/ PRZYŚRODKOWEGO KOŚCI RAMIENNEJ

Parametry terapii	ciśnienie: 2 bary częstotliwość: 5 - 10 Hz liczba uderzeń: 2000
Pozycja pacjenta	pozycja leżenia tyłem lub siedząca, staw łokciowy zgięty pod kątem 90 stopni, wygodnie podparty
Częstotliwość zabiegów	najlepiej co 5 - 10 dni
Liczba zabiegów	3 - 5 sesji



BÓL ŚCIĘGNA ACHILLESA (ACHILLODYNIA)

Parametry terapii	ciśnienie: 2 - 3 bary częstotliwość: 5 - 10 Hz
Pozycja pacjenta	pozycja leżenia przodem, wałek pod stawami skokowymi
Częstotliwość zabiegów	najlepiej co 5 - 10 dni
Liczba zabiegów	3 - 5 sesji



PARAMETRY TECHNICZNE

MODEL	BTL-5000 SWT POWER	BTL-6000 TOPLINE POWER	BTL-6000 SWT TOPLINE	BTL-6000 SWT EASY
Nr katalogowy	P014.002	P6000.205	P6000.200	P6000.203
Ekran	kolorowy ekran dotykowy 8,4"	kolorowy ekran dotykowy 5,7"	kolorowy ekran dotykowy 5,7"	wyświetlacz LED
Ciśnienie	do 5 barów	do 5 barów	do 4 barów	do 4 barów
Częstotliwość	1-22 Hz	1-20 Hz	1-15 Hz	1-15 Hz
Tryb pojedynczych i ciągłych uderzeń	•	•	•	•
Tryb „Burst” (wiązki uderzeń)	•			
Gradient intensywności	•	•	•	
Gotowe programy terapeutyczne	27	27	27	7
Encyklopedia terapii z rysunkami anatomicznymi	•	•	•	
Programy użytkownika	100	100	100	
Rozbudowa o moduł elektroterapii	•			
Rozbudowa o moduł terapii ultradźwiękowej	•			
Rozbudowa o moduł laseroterapii	•			
Rozbudowa o moduł magnetoterapii	•			
Wymiary	230 × 390 × 260 mm (aparat SWT) 330 × 220 × 300 mm (kompresor powietrzny)		320 × 190 × 280 mm	
Waga - aparat bez akcesoriów	4,7-5,3 kg		7 kg (z wbudowanym kompresorem)	
Waga - kompresor powietrzny	20 kg			
Zasilanie			230 V / 50-60 Hz, 115 V / 50-60 Hz	
Klasa wg: MDD 93/42/EEC			IIb	
Klasa bezpieczeństwa			II (wg IEC 536)	
Akcesoria standardowe	Przełączniki: wielowiązkowe 9, 15 mm oraz koncentrujący 15 mm, zestaw do regeneracji aplikatora, stolik, żel 1000 ml		Przełączniki: wielowiązkowe 9, 15 mm oraz koncentrujący 15 mm, żel 300 ml	

